

㊤ 家づくりの流れ

相 談

最初はご自宅にお伺いさせていただくか、当社にお越しください。新築の場合は、ご予算と建物の仕様、ローンや資金の事、土地探しなど、改修の場合は、建物の手入れの仕方、改修範囲と間取りの変更など、気軽にご相談ください。

当社施工現場の見学や、建物の耐震調査なども承っております。



要 望

理想の家を造るために、なんでもご要望をお聞かせください。ご家族の生活の仕方や現在の不満点・趣味・余暇の過ごし方など、たくさんお教えいただければ、それに沿った形でプランニングします。言葉だけでは伝わりにくいイメージについては、雑誌・カタログ・デジカメ写真などでお知らせください。あわせて、お持ちの家具や設備機器なども調査します。

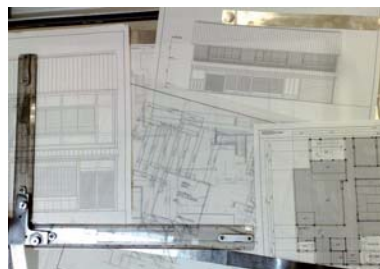
そのうえで、『基本プラン』と『見積り金額の概算』を、提出します。※ここまでは無料です。



設計・提案

ご納得いただけるまで、プランを作成します。ここでキャンセルも可能です。間取りが決定したら、立面図や設備図など工事に必要なさまざまな設計資料を作成します。キッチンや浴室などの設備類も検討します。

お住まいを長持ちさせるために当社からもいろんな提案をいたします。『最終プラン』と『お見積り書』に基づき工事請負契約を締結します。



工 事

図面が建物として形になってきます。工事現場で職人さんと話をするのも楽しいひとときです。その間、建物の土台となる基礎・配筋検査、上棟時に構造検査、建物完成時には竣工検査を行います。

当社では、工事中でもできるだけご要望に応える形で仕様変更をお受けしています。また、追加工事によりご請求額が変動する場合は、事前にご連絡いたします。



完成・引渡

完成してからが本当のお付き合いです。小さな手直しでも遠慮なくお申し付けください。

㊦ 家づくりQ&A

Q 相談は無料ですか？

A もちろん無料です。

現場調査や基本プラン作成も無料で
行っています。お気軽にお問い
合わせ下さい。



Q お見積り書に記載されている以外に料金は発生
しますか？

A 必要な工事代金や申請費用は、お見積り書に全
て記載致します。追加工事などが発生しない限
り別途料金は発生致しません。

Q お見積りをお願いしたら、しつこく営業されな
いですか？

A 当社は大正14年の創業以来、信頼が第一と考
えています。お客様に不快感を与えるような行
為は絶対に致しません。



Q 設計料金は別途に必要ですか？

A 当社が設計する場合は無料です。
お見積り書に記載のある、各種
申請費用については実費にてご負担願います。

Q 設計事務所が決まっている場合でも対応できま
すか？

A 対応できます。当社の仕事の3割は設計士さん
からの依頼物件です。プランに基づき、先生の
こだわりや方針に即した施工を心がけています。
お見積りの前に打ち合わせの機会を設けていた
だければ助かります。

Q どのメーカーの住宅設備商品でも扱えます
か？

A 国内メーカーは全て取り扱っております。海外
メーカーも施工可能な商品は対応しています。
なお、メーカーによっては、割引率が良くない
場合もありますのでご了承ください。



Q 土地や古家探しの相談もお願い
できますか？

A もちろんです。何なりとご相談
下さい。

新築の場合は都市計画、改修の場合は古家の傷
み具合を調査します。旅館や飲食店の営業許可
などもお気軽にお訊ねください。



Q 建具や地板などの古材を使いたいのですが？

A 今のお住まいの材料を再利用して新築するこ
もできますし、当社古材倉庫を活用することも
できます。遠慮なくご要望をお聞かせくださ
い。但し、予算が上がることもあります。

Q 大きく傾いている家も直せますか？

A よほどの場合でない限り直せますが、状態が悪
いと新築以上にコストがかかります。現場調査
のうえ判断します。

Q 現在施工中の建物や、お引渡しが終わった建物
の見学はできますか？

A アラキ工務店では常時8軒程度の現場が動いて
います。その中で、プランに合った建物をご案
内します。お引渡し後の建物に
ついては、お住まいの方の了解
を取りますので、ご希望をお申
し付けください。



Q 工事期間中、荷物を預かっていただけますか？

A 大丈夫です。当社には3つの倉庫があり、その
一部を荷物置き場として活用しています。まれ
に満杯のときもありますので、早めにご相談く
ださい。なお、工事中に荷物の出し入れはでき
ませんのでご了承ください。

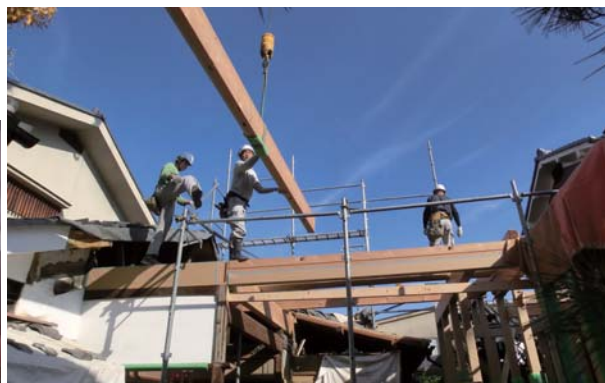
☎ ウェブサイト&アクセスマップ

■ ウェブサイト <http://www.kyoto.zaq.jp/araki/>

当社の考え方をご理解頂き、10年後、20年後に建て替え等を考えておられる方と末長いお付き合いをさせていただききっかけになればと思います、立ち上げました。

今までは、主にお施主様からのご紹介で営業しておりましたが、このサイトで新しい出会いも生まれてきています。是非一度ごらんください。

■ 当社で育てている大工さんの仕事風景もたくさん掲載しています。



■ 大工さんを集めた技術研修も紹介しています。



■ アクセスマップ

■ 公共交通機関でお越しの方

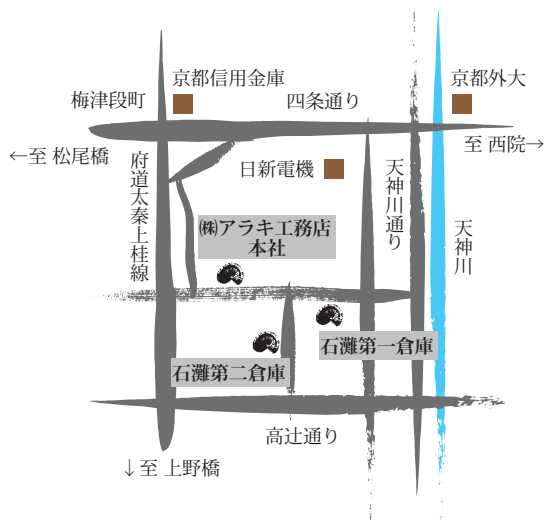
阪急電鉄京都線 西院駅からバスで5分。梅津段町下車 徒歩3分です。

「松尾橋」行にお乗りください。

(梅津車庫行だと途中で止まります)

■ 車でお越しの方

西院(西大路四条)より西へ2.5km。天神川を越え、梅津段町の交差点を南下、1つめの信号を東へ戻ってすぐです。当社事務所の西側に少し大きい駐車場があります。(7台可)



設計・現場監督

■ 役員 4 名 + 社員 3 名



当社では営業担当者を特に設けておりません。ご紹介・お問い合わせいただいたお客様ごとに担当者を決め、設計・積算・現場監理を継続して受け持ちます。

専門知識を高めるために、現場経験を共有化したり、各種勉強会に出席したりと研鑽を重ねています。お悩みの事がありましたら気軽にご相談ください。

■ 社員 15 名 + 常用 5 名

当社では大工職人を全て社内で抱えています。手間受・外注は一切ありません。お客様の「夢づくり」をお手伝いし、ご満足いただくためには腕のよい職人の確保が第一だと考えているからです。鑿(のみ)・鉋・手鋸など大工道具が使い、丁寧な仕事をしていただける職人さんのみを集めていますのでご安心ください。

また、職人の育成にも力を入れています。京町家・古民家等の再生を通じ、伝統木工法を継承する職人を育てるために、毎年学卒者を採用し、社内教育・社内訓練を図っています。

大工職人



資格・技術者

一級建築士	3名	監理技術者	1名
二級建築士	6名	増改築相談指導員	1名
一級建築施工管理技士	1名	京都市京町家派遣耐震診断士	2名
二級建築施工管理技士	2名	京都市木造住宅派遣耐震診断士	2名
一級建築大工技能士	5名	京都府木造住宅派遣耐震診断士	3名
二級建築大工技能士	5名	宅地建物取引業主任資格者	4名
二級造園技能士	1名	一級情報処理技術者	1名



株式会社 **アラキ工務店**

〒 615-0906

京都市右京区梅津高畝町 52-2

TEL : 075-882-8668(代表) FAX : 075-872-0223

E-mail : info@kyoto-kozai.com

URL : <http://www.kyoto.zaq.jp/araki/>